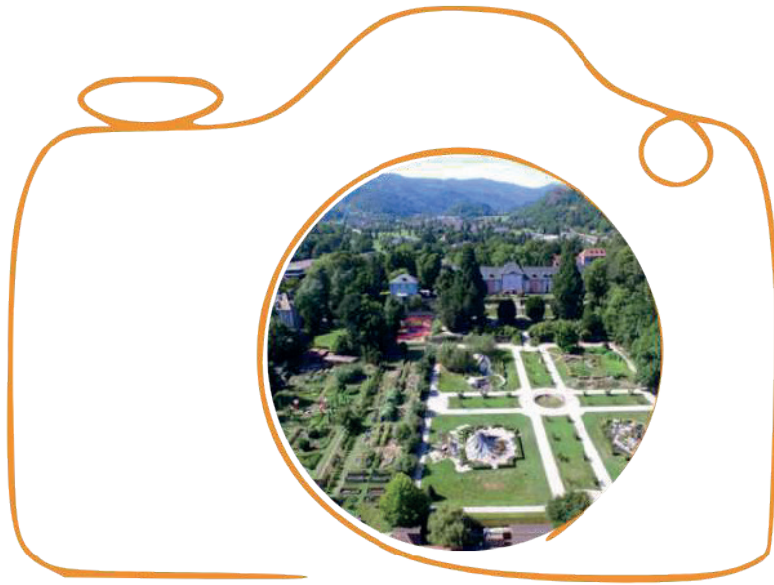


Rallye photo



Manufacture de Wesserling

Bienvenue au Parc de Wesserling !

Vous voilà dans un site qui a plus de 240 ans d'histoire industrielle.

Êtes-vous prêts à la découvrir ?

De nombreux défis sont à relever tout au long de votre parcours.

Les défis sont indiqués par ce petit 

Pour vous aider, vous disposez d'une feuille de route qui vous indique le chemin à prendre. Suivez bien les indications et respectez les consignes de sécurité car quelques routes devront être traversées.

Cherchez les réponses dans les panneaux que vous trouverez tout au long de votre parcours.

Vous trouverez également un lexique à la dernière page du carnet.

Vérifiez bien votre matériel : La feuille de route, le carnet de bord, un crayon et un appareil photo ?

Alors c'est parti !

Bon voyage dans le temps !

Au XVIII^{ème} siècle, la France s'industrialise. De nombreuses manufactures éclosent un peu partout en France.

En 1762, c'est une manufacture d'impression sur étoffe qui s'installe dans le château de Wesserling. La manufacture d'indiennes devient Manufacture Royale en 1786 et est l'une des plus importantes de France.

A Wesserling, un millier d'ouvriers travaillent chez eux ou dans les ateliers de la manufacture. Ils filent et tissent le coton, teignent et impriment les toiles. Le succès est rapide et la manufacture s'agrandit avec la construction de nouveaux bâtiments.

A Wesserling, il y avait des écoles, des logements pour les manufacturiers, un lieu de culte, une ferme, une étable, des écuries mais aussi un dispensaire, un théâtre et un magnifique jardin.



Rendez vous à l'endroit représenté sur la photo



De quel bâtiment s'agit-il ?

Il s'agit de la barrette construite dans les années 1770.

Citez quelques unes de ses anciennes fonctions :

Elle abritait l'imprimerie des indiennes au pinceau ainsi que la teinturerie. Elle a également servi de lieu de stockage (magasin de toiles blanches et d'emballage), d'ateliers de gravure sur rouleau. Une école s'est installée dès 1810 dans le dernier bâtiment.

<<Collection Olivier Le Roy, 1901>>

L'allée des tilleuls qui longe ce bâtiment s'appelait autrefois l'Avenue de Wesserling !

Beaucoup de tilleuls étaient abimés et ont été remplacés.

Tout en bas de l'allée se trouve un portail, c'était l'entrée principale du parc, cette entrée était appelée la Porte Dorée !



<<Collection Olivier Le Roy, 1901>>



Retrouvez l'endroit représenté sur cette photo.

Comment s'appelle ce bâtiment :

Il s'agit du côté ouest du château.

Comparez la photo ci-dessus avec ce qui est devant vous.

Citez les différences que vous pouvez noter :

Ont disparus :

La passerelle suspendue
Le petit bâtiment à l'avant du château

Les cheminées



Voilà le bâtiment sous d'autres angles de vue au début des années 1900 :



<<Collection Olivier Le Roy, 1901>>



3



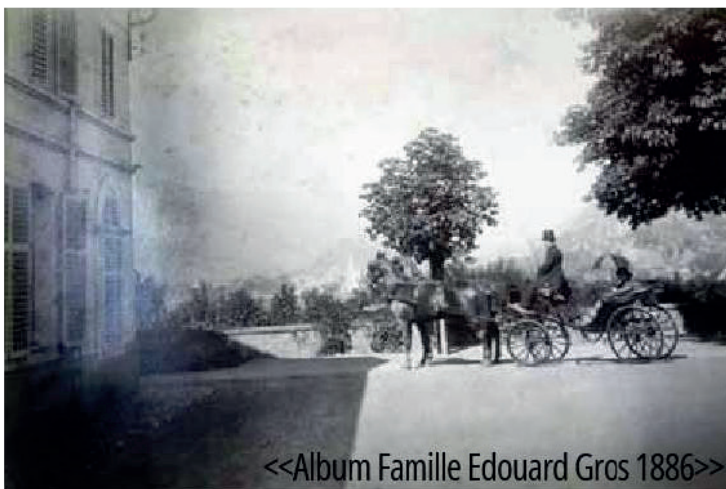
Mais où était le photographe ? Retrouvez son point de vue..

Reconnaissez vous le bâtiment indiqué par la flèche ?
Quelle est sa fonction aujourd'hui ?

Le bâtiment indiqué par une flèche est le musée. Il servait autrefois d'atelier d'impression à la planche.



A la manufacture de Wesserling il y a avait une ferme, une étable et des écuries. Les animaux produisaient lait, oeufs et viande pour nourrir les habitants du parc. Etaient utiles pour le transport des personnes et des matériaux, les travaux des champs mais on utilisait aussi la bouse pour fixer les couleurs sur les tissus et l'urine de vache pour blanchir les toiles !



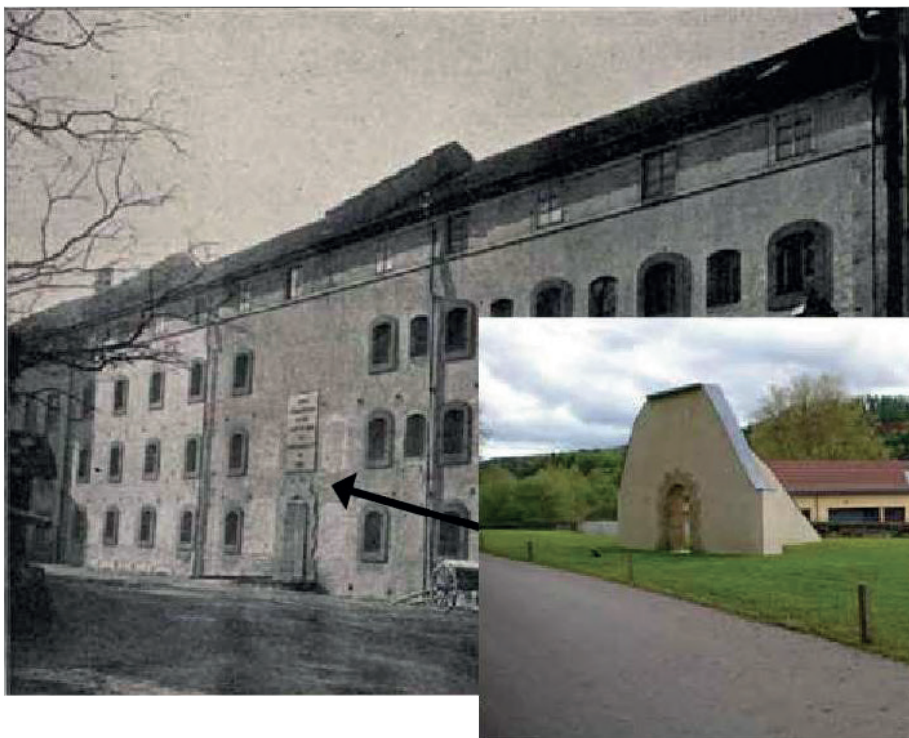
<<Collection Olivier Le Roy, 1901>>

Au fil du XIXème siècle, la Manufacture s'agrandit ; les manufacturiers construisent 1 puis 2 filatures, un tissage, des chaufferies... Les bâtiments industriels évoluent pour répondre aux besoins. Ils se rapprochent de la rivière et de nouvelles architectures apparaissent : des bâtiments à 5 étages pour accueillir de lourdes machines, des toits en sheds pour avoir de la lumière...



Retrouvez la porte du bâtiment ci-dessous..

Première filature mécanique de coton fondée en Alsace par : Gros, Odier, Roman et Cie en 1802



Il s'agit de la première filature construite en 1802 et détruite en 1984. Derrière elle, coulait le canal.

Dessinez sur le plan du rallye, l'emplacement de la filature disparue.

Des rails permettant le transport des marchandises sur wagonnet passaient devant le bâtiment

Un canal qui actionnait une roue hydraulique (qui faisait tourner les machines) coulait derrière le bâtiment





Observez bien cette photographie.

Quel est ce bâtiment ?

Il s'agit de l'ancien atelier d'impression qui deviendra une maison médicale.

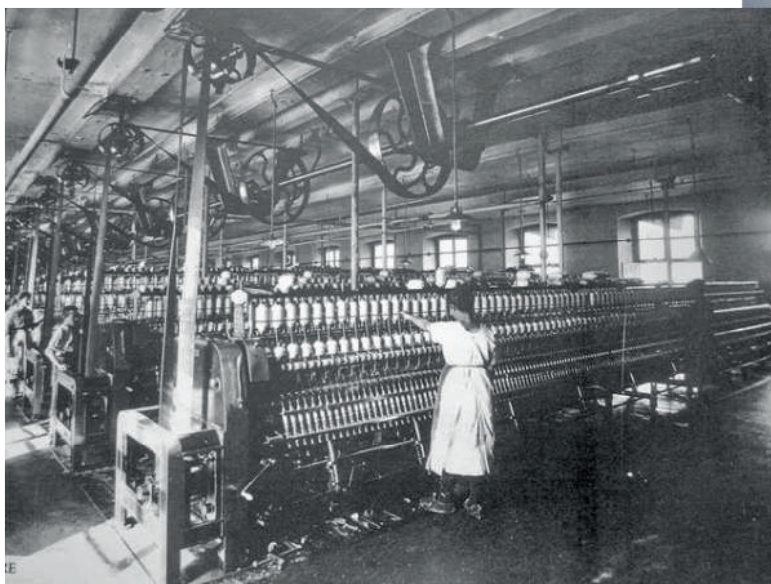
Quelles activités étaient produites à l'intérieur ?

Filage, tissage et impression à la planche et numériques.

La tour en bois est récente est servait de tour de séchage inspirée du 18ème siècle.



Atelier de bobinage



Atelier d'impression
à la planche

6

Une procession devant la filature de 1826.

Mais où était le photographe ? Retrouvez son point de vue et prenez en photo le lieu aujourd'hui. «Collection Michel Buisson, 1994»



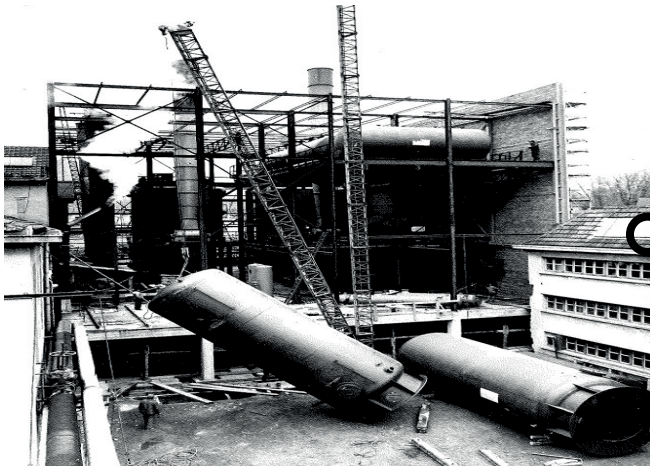
Aujourd'hui vous pouvez retrouver notre café turbine dans l'ancienne la salle des turbines de la Grande Chaufferie.



7

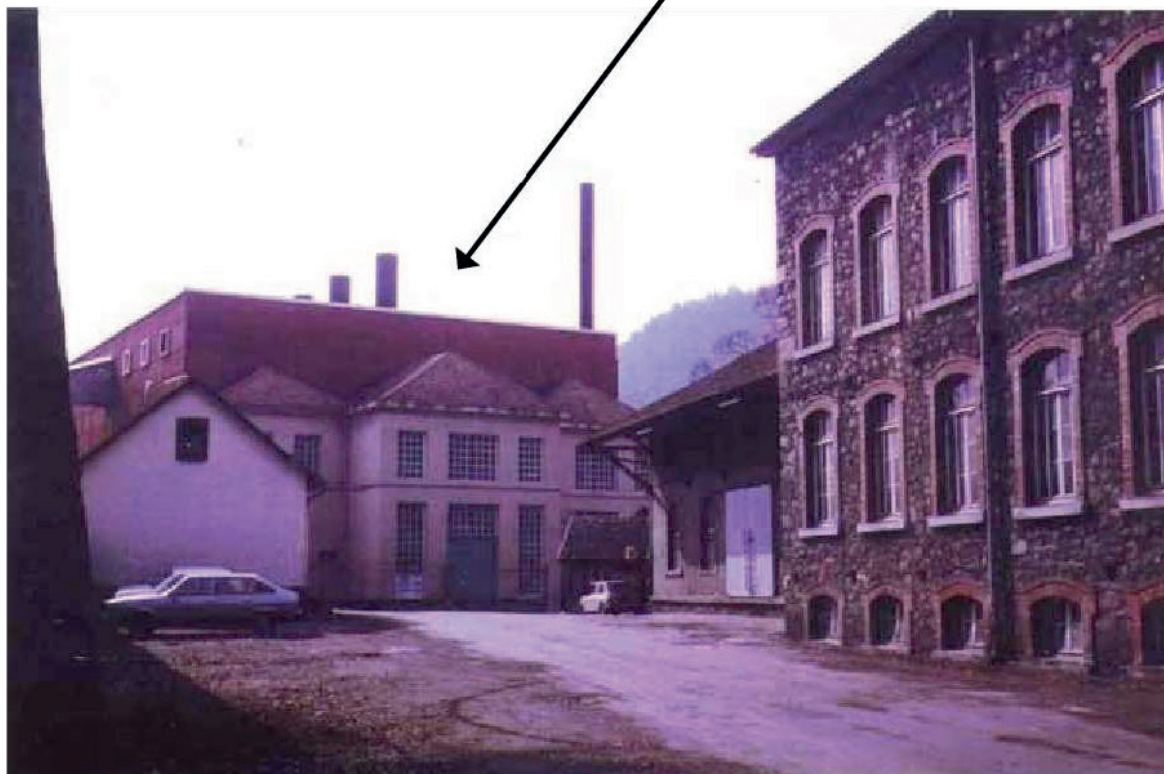


Reliez chaque photo ancienne à la photo d'aujourd'hui qui lui correspond.





Reconnaissez-vous le bâtiment indiqué par la flèche ?

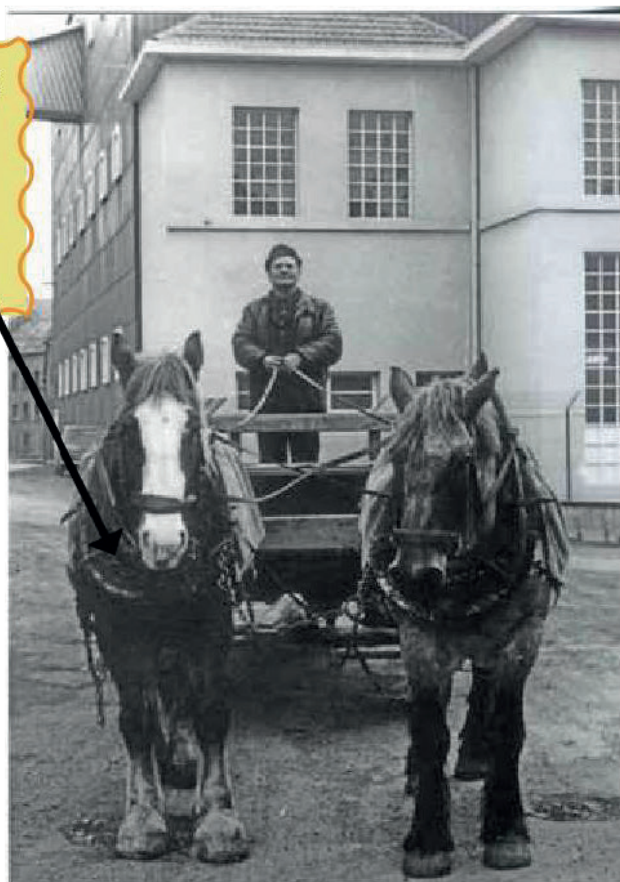
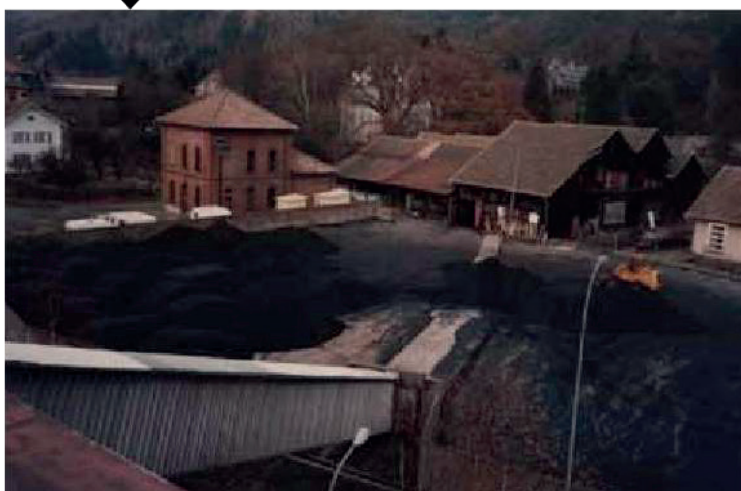


Quel est ce bâtiment et à quoi servait-il ?
Ce bâtiment est la Grande chaufferie. Il s'agissait d'une centrale thermique et fournissait en énergie l'ensemble des usines du Parc de Wesserling. Aujourd'hui, le lieu est en cours de réhabilitation et un projet muséographique se met en place.

Pour faire fonctionner ce bâtiment il fallait beaucoup de charbon :
2635kg par heure !

Le parc à charbon

M. Wittmer livre le
charbon en charette
en 1960



9



**Retrouvez cette ancienne chaufferie
et prenez la en photo.**



LEXIQUE

Manufacture : Du latin manufactura (fait à la main). Bâtiment industriel dans lequel des produits sont fabriqués à la main puis par des machines.

Indiennes : Toiles de coton peintes qui proviennent d'Inde ou de Chine.

Dispensaire : Établissement où l'on dispense gratuitement des soins médicaux.

Filature : Établissement industriel où l'on transforme les fibres textiles en fils. On peut filer le coton, le lin, le chanvre ou encore la laine.

Tissage : Action de fabriquer un tissu en entrelaçant deux séries de fils. Ici, le tissage désigne aussi le bâtiment industriel dans lequel on tisse.

Chaufferie : Lieu d'une usine où sont installées les chaudières destinées à faire fonctionner les machines et chauffer les bâtiments.

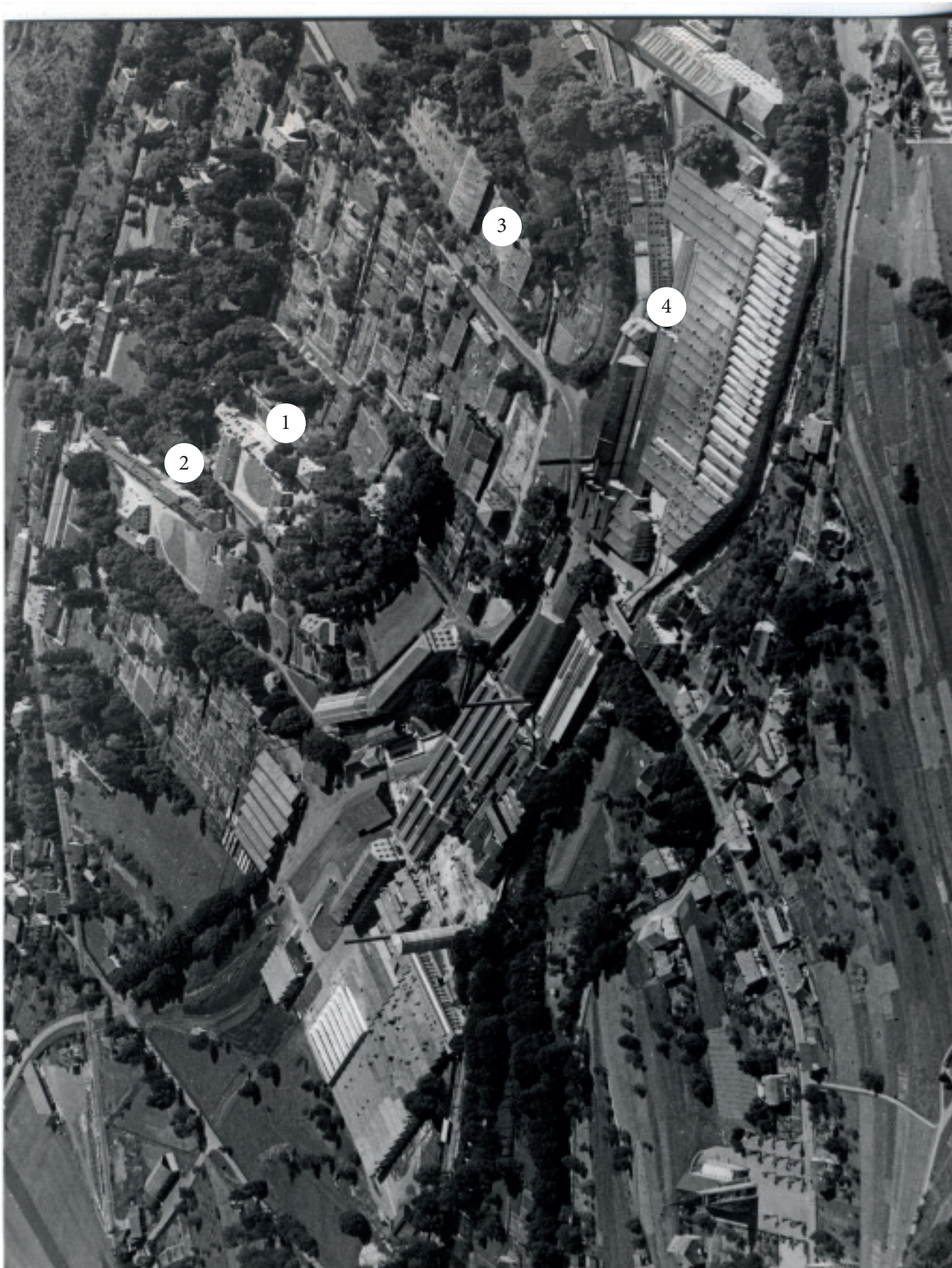
Toits en sheds : Toits en forme de dents ou de scie avec un côté vitré pour laisser entrer la lumière.

Réhabiliter : Action de remettre à neuf un bâtiment plutôt que de le détruire pour construire quelque chose de nouveau.

10

Trouvez les lieux suivants sur la photo vue du ciel :

- 1 : Château 3 : Ferme
2 : Barrette 4 : Filature 1802



<<Photo Gérard, 1956>>

Au cours du XXème siècle, la manufacture est rachetée par Marcel Boussac, un riche industriel. La manufacture de Wesserling abandonne le filage et le tissage pour ne faire que de l'impression sur étoffe. L'usine ferme définitivement ses portes en 2003.

Aujourd'hui, les bâtiments ont été réhabilités et abritent près de 80 entreprises, une crèche, des magasins, mais aussi un musée dont le but est de raconter l'histoire de Wesserling pour ne pas l'oublier !

