



## FICHE 2

# LES METIERS DE WESSERLING OUVRIERS ET MANUFACTURIERS

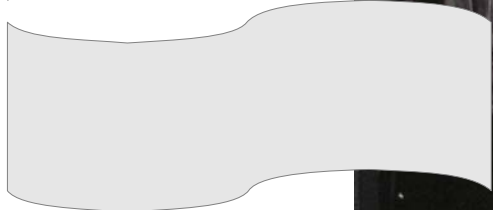
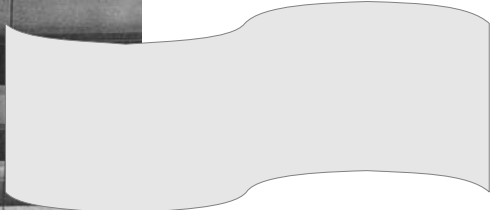
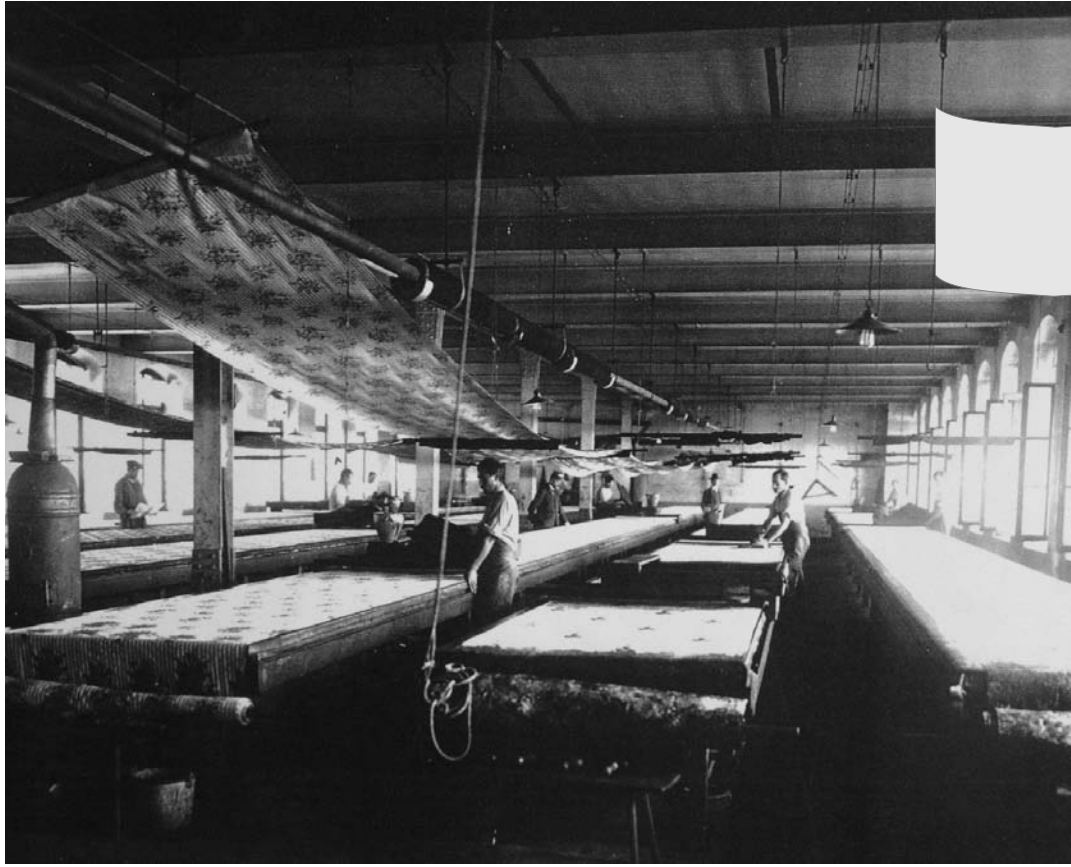


La Manufacture royale de Wesserling fabriquait des « indiennes », toiles de coton peintes ou imprimées de motifs floraux et exotiques. Ces précieuses étoffes vendues dans toute l'Europe et même au delà, demandent une technique de fabrication et un savoir-faire précis. De très nombreux ouvriers travaillaient à la fabrication de ces étoffes : du filage au tissage, du dessin à la gravure jusqu'à l'impression...

Attention ! Pas de défauts sur les tissus ! Les manufacturiers veillent et les clients se pressent aux portes de Wesserling pour y acheter les derniers tissus à la mode !

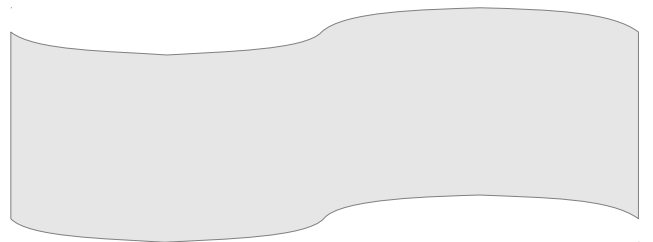


D'après les photographies ci-dessous, quel est le métier de ces ouvriers ?





Devant quel bâtiment se trouve se livreur de charbon ?

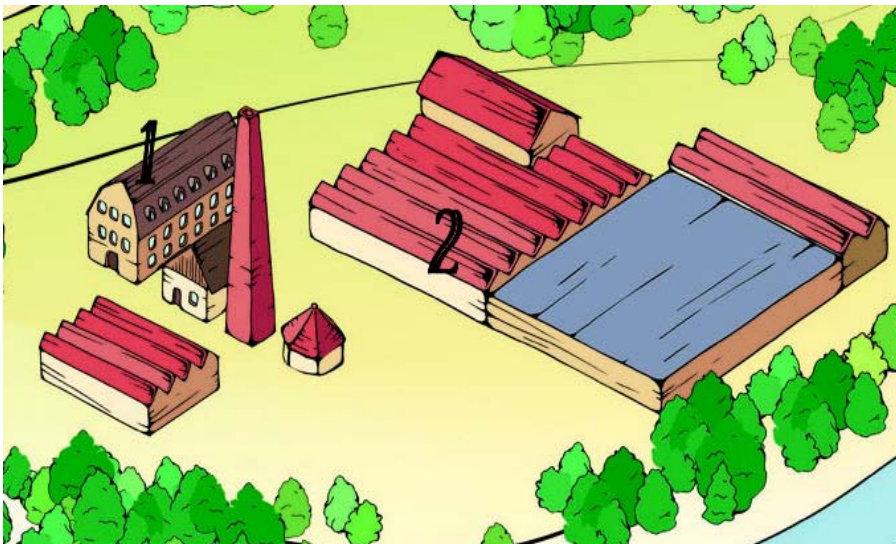




Observe bien la photo ci-dessous. Dans quel bâtiment travaillaient ces ouvrières ?



Coche la bonne réponse :



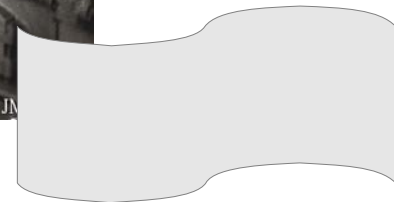
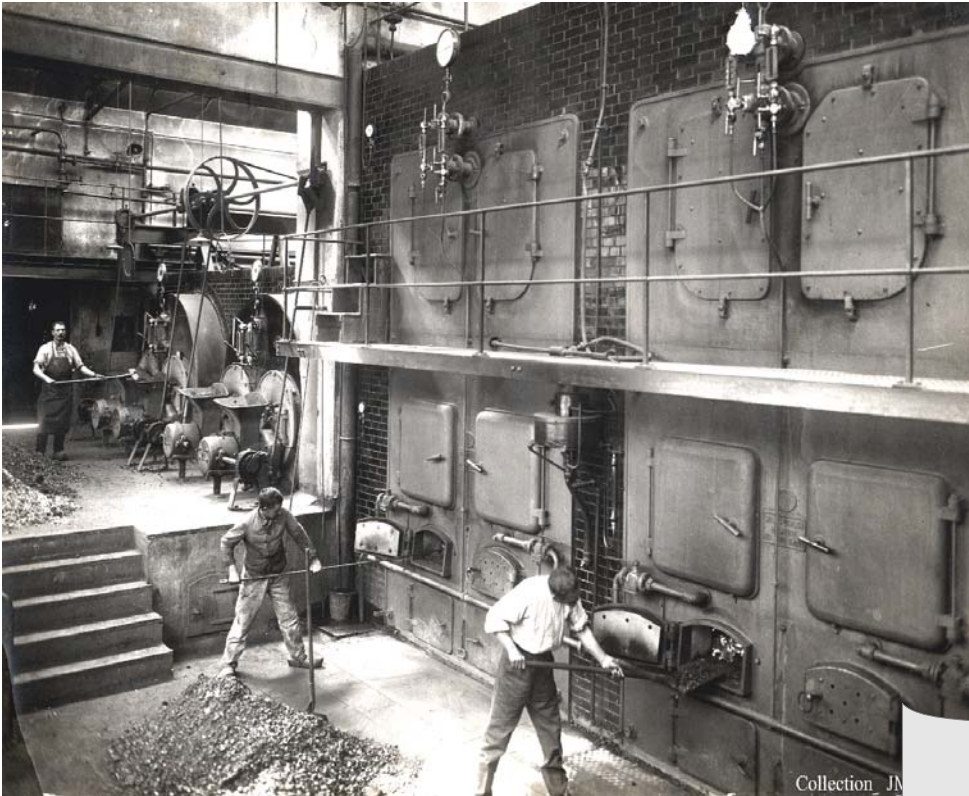
Bâtiment 1



Bâtiment 2



**Dans quel bâtiment travaillaient ces ouvriers ?**



**Durant le rallye photo, tu as traversé la friche patrimoniale et es passé à côté de ce bâtiment. Indique-le par une flèche sur la photographie ci-dessous.**

