



FICHE 2

LES METIERS DE WESSERLING OUVRIERS ET MANUFACTURIERS



La Manufacture royale de Wesserling fabriquait des « indiennes », toiles de coton peintes ou imprimées de motifs floraux et exotiques. Ces précieuses étoffes vendues dans toute l'Europe et même au delà, demandent une technique de fabrication et un savoir-faire précis. De très nombreux ouvriers travaillaient à la fabrication de ces étoffes : du filage au tissage, du dessin à la gravure jusqu'à l'impression...

Attention ! Pas de défauts sur les tissus ! Les manufacturiers veillent et les clients se pressent aux portes de Wesserling pour y acheter les derniers tissus à la mode !



D'après les photographies ci-dessous, quel est le métier de ces ouvriers ?



Imprimeur à la planche



Dessinateur



Devant quel bâtiment se trouve se livreur de charbon ?



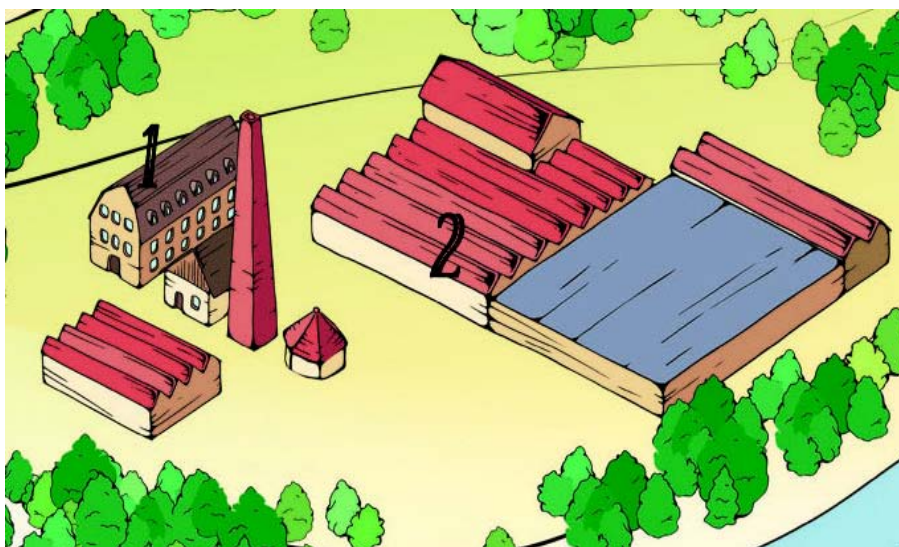
La Grande Chaufferie



Observe bien la photo ci-dessous. Dans quel bâtiment travaillaient ces ouvrières ?



Coche la bonne réponse :



Bâtiment 1

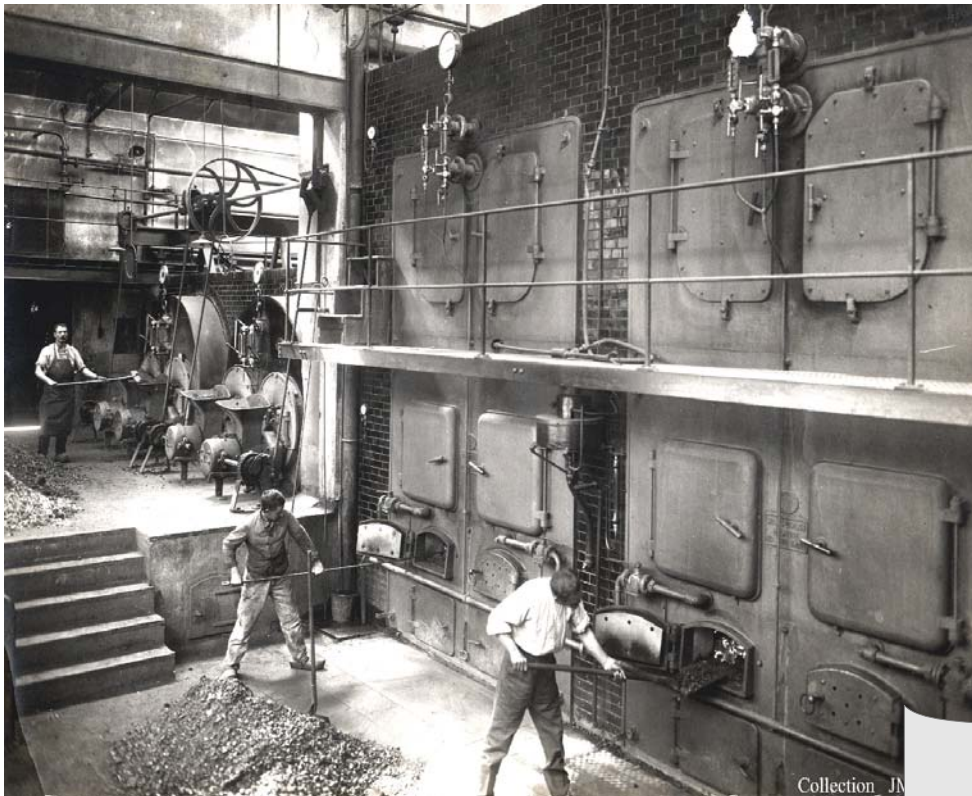


Bâtiment 2

Il s'agit du bâtiment du Bobinage. Si on observe le toit sur la photo en haut à gauche, on aperçoit une verrière, élément de la toiture en sheds (ou en dent de scie) et donc du bâtiment 2. Cette architecture de plein pied permet d'accueillir de lourdes machines et de bénéficier de la lumière grâce aux verrières installées sur les côtés des pentes du toit.



Dans quel bâtiment travaillaient ces ouvriers ?



Une chaufferie

Durant le rallye photo, tu as traversé la friche patrimoniale et es passé à côté de ce bâtiment. Indique-le par une flèche sur la photographie ci-dessous.

Une cheminée est accolée à chacune des chaufferies présentes sur le site.

